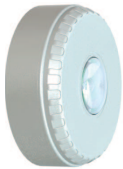


ESSER IQ8L-C

by Honeywell

EN54-23 Fire Alarm Devices
Visual Alarm Device for use
in & around buildings



Dispositifs incendie EN54-23
Dispositifs Visuels Alarme Feu pour utilisation
à l'intérieur et autour des bâtiments

EN54-23 Feuermeldevorrichtung
Optischer Signalgeber zur Innen-
und Außenmontage



DOP No.: 075443130625

No. d'identification NF: DL 018 A-A

Conforme au référentiel de certification NF-système de sécurité incendie
www.Marque-NF.com

	9-60VDC	
	1.5W (max)	
	3m (max)	
	High Power 1 Hz 0.5Hz Low Power 1 Hz 0.5Hz	
	C-3-7.5 7.5m (132m ³) C-3-5 5m (58.9m ³)	
	12V 51mA 27mA 24V 25mA 16mA 48V 18mA 11mA	35mA 19mA 16mA 10mA 11mA 9mA
	C-3-7.5 7.5m (132m ³) C-3-3 3m (21.2m ³)	
	12V 51mA 27mA 24V 25mA 16mA 48V 18mA 11mA	35mA 19mA 16mA 10mA 11mA 9mA
	Flash White Flash Rouge Flash Blanc Flash Rot	
	< 120% for 10mS	
	100mS ON / 900mS OFF 50mS ON / 950mS OFF	
	0.5mm ² - 2.5mm ²	
	-25°C ~ 70°C	
	FR ABS & Polycarbonate	
	Type A & B S IP33C	Type B D IP65

ESSER by Honeywell

Isle d'Abeau - Parc de Chesnes - 8, Place de l'Europe - CS 90950

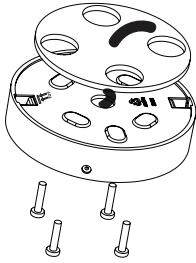
38074 SAINT QUENTIN FALLAVIER Cedex - France

Tél. : + 33 (0)8 10 10 66 10

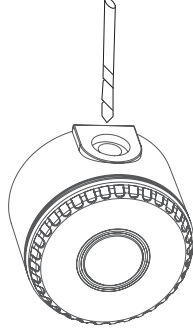
Lieu de fabrication : Gwent NP44 3AW - UK



- Screws are not supplied
- Vis non fournies
- Schrauben sind nicht beigelegt

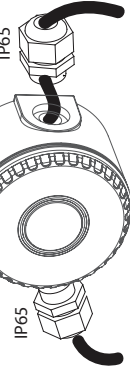


IP33C



- Drilling diameter must be adjusted to the diameter of the cable glands.
- Le diamètre de perçage doit être adapté au diamètre des presse étapes.
- Bohrdurchmesser muss dem Kabeldurchmesser angepasst sein.

- Cable Glands must be compatible with declared cable size.
- Les presses-étapes doivent être adaptés à la section des câbles déclarée
- Kabeldurchführungen muessen mit den angegebenen Kabelabmessungen kompatibel sein

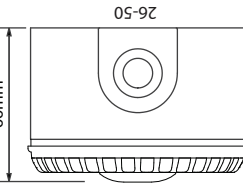


IP65

- Please use a gasket on both sides.
- Un joint torique doit être utilisé de chaque côté.
- An jeder Seite muss ein Dichtungsring angebracht werden.



Ceiling Mounted: C-3-7.5 Plafonnier: C-3-7.5



DEEP BASE
Base Haute
Tiefer Sockel

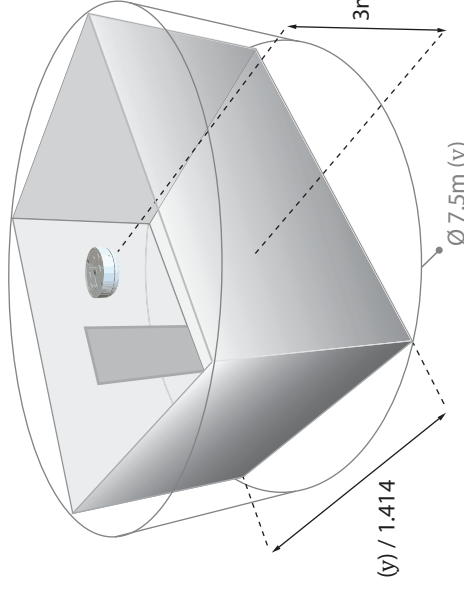
66mm

26-50

SHALLOW BASE
Base courte
Flacher Sockel

38mm

26-51



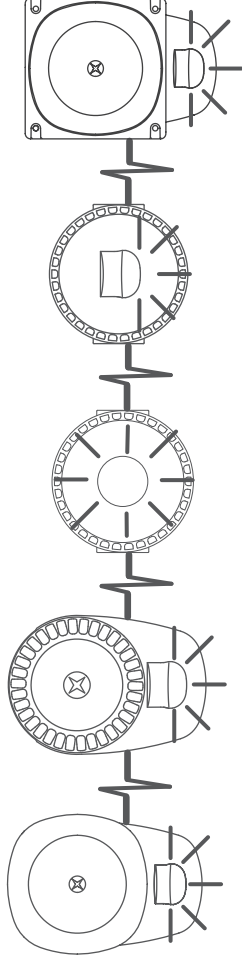
25-12723-B

En raison de l'évolution des normes et du matériel, les caractéristiques indiquées par le texte et les images de ce document ne nous engageant qu'après confirmation par nos services.

Réf. : 03/14



Synchronisation Synchronisierung



Essential Characteristics / Caractéristiques	
Operational Reliability / Fiabilité de Fonctionnement	PASS/CONFORME
Duration of operation / Durée de fonctionnement	PASS/CONFORME
Provision for external conductors / Disposition pour conducteurs extérieurs	PASS/CONFORME
Flammability of materials / Inflammabilité des matériaux	PASS/CONFORME
Enclosure protection / Indice de protection	PASS/CONFORME
Access / Accès	PASS/CONFORME
Manufacturer's adjustments / Réglages du fabricant	PASS/CONFORME
On-site adjustment of behaviour / Réglages du site	PASS/CONFORME
Requirements for software controlled devices / Exigences relatives aux dispositifs contrôlés par logiciel	PASS/CONFORME
Performance parameters under fire condition / Paramètres de performance en cas d'incendie	
Coverage Volume / Volume de couverture	PASS/CONFORME
Variation of light output / Variance de la puissance lumineuse	PASS/CONFORME
Minimum/maximum light intensity / Intensité lumineuse minimale/maximale	PASS/CONFORME
Light colour / Couleur de la lumière	WHITE/RED / BLANC/ROUGE
Light pattern & frequency of flashing / Effets temporels lumineux et fréquence de clignotement du flash	0.5/1Hz
Marking & Data / Marquage et données techniques	PASS/CONFORME
Synchronisation	PASS/CONFORME
Temperature Resistance / Résistance à la température	
Dry heat (operational) / Chaleur sèche (fonctionnel)	PASS/CONFORME
Dry heat (endurance) / Chaleur sèche (endurance)	PASS/CONFORME
Cold (operational) / Froid (fonctionnel)	PASS/CONFORME
Humidity Resistance / Résistance à l'humidité	
Damp heat, cyclic (operational) / Chaleur humide, cyclique (fonctionnel)	PASS/CONFORME
Damp heat, steady state (endurance) / Chaleur humide, continue (endurance)	PASS/CONFORME
Damp heat, cyclic (endurance) / Chaleur humide, cyclique (endurance)	PASS/CONFORME
Shock & Vibration & Resistance / Choc & Vibration & Résistance	
Shock (operational) / Choc mécanique (fonctionnel)	PASS/CONFORME
Impact (operational) / Impact (fonctionnel)	PASS/CONFORME
Vibration (operational) / Vibration (fonctionnel)	PASS/CONFORME
Vibration (endurance)	PASS/CONFORME
Corrosion Resistance / Résistance à la corrosion	
SO ₂ corrosion (endurance) / Corrosion par le SO ₂	PASS/CONFORME
Electrical Stability / Stabilité électrique	
EMC immunity (operational) / CEM Immunité (fonctionnel)	PASS/CONFORME

ESSER by Honeywell
 Isle d'Abeau - Parc de Chesnes - 8, Place de l'Europe - BP 7401
 38074 SAINT QUENTIN FALLAVIER Cedex - France
 Tél. : + 33 (0)8 10 10 66 10
 Lieu de fabrication : Gwent NP44 3AW - UK

25-12723-B

En raison de l'évolution des normes et du matériel, les caractéristiques indiquées par le texte et les images de ce document ne nous engageant qu'après confirmation par nos services.

Réf. : 03/14